

ESPÈCES CÔTIÈRES

Ammophile à ligule courte

Marram grass
L'herbe qui couvre les dunes de sable



Fucus vésiculeux

Baldderwrack
Algue vue sur la plage, avec des bulles d'air



Mactre de l'Atlantique

Atlantic bar clam
L'un des nombreux types de palourdes, populaire à manger.



Gesse maritime

Beach pea
Une plante à fleurs, pousse sur la plage



Caquillier édentulé

Sea rocket
Feuilles vertes brillantes et épaisses, pousse sur la plage.



Zostère marine

Eelgrass
Se lave sur le rivage, fines mèches



Crabe vert

Green crab
Espèce invasive de crabe



Crabe commun

Atlantic rock crab
Espèce de crabe indigène



ENDROITS AGRÉABLES



Parcs Canada est responsable de nos parcs nationaux. Les zones côtières populaires au parc national de l'Île-du-Prince-Édouard comprennent :

- Plage de Brackley
- Plage de Stanhope
- Plage de Cavendish
- Greenwich



Les Parcs de l'Î.-P.-É. gèrent de nombreux parcs provinciaux populaires. Certaines incluent :

- Basin Head
- Cedar Dunes
- Jacques Cartier
- Brudenell



À Island Nature Trust, nous avons plusieurs propriétés avec des sentiers ouverts au public.

Vous pouvez les trouver sur la carte dans le code QR.

This project was undertaken with the financial support of:
Ce projet a été réalisé avec l'appui financier de :



Environment and
Climate Change Canada

Environnement et
Changement climatique Canada



PRINCE EDWARD ISLAND
WILDLIFE
CONSERVATION FUND

Découvrez la nature à l'Île-du-Prince-Édouard

PLAGES ET CÔTES



ISLAND
NATURE
TRUST

ESPÈCES CÔTIÈRES



Grand héron

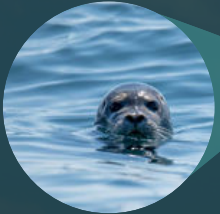
Great blue heron

Grand oiseau qui se tient dans l'eau pour chasser

Pygargue à tête blanche

Bald eagle

Rapace avec une envergure de 6 à 8 pieds



Phoque commun

Harbour seal

Mammifère aquatique de 120 à 280 lb

Méduse à crinière de lion

Lion's mane jellyfish

Pique mais pas dangereux



Goéland argenté

Herring gull

Grand goéland, présent toute l'année



Hirondelle de rivage

Bank swallow

Niche dans des terriers dans les falaises



Balbuzard pêcheur

Osprey

Grand oiseau de proie qui mange des poissons

Pluvier semipalmé

Semipalmated plover

L'un des nombreux petits oiseaux de rivage



RÈGLES À CONNAÎTRE

Protégez les dunes de sable

Les dunes sont fragiles. Les dunes protègent l'île des vagues, des inondations et du vent. Marchez uniquement sur le sentier principal. Marcher hors des sentiers dans les dunes peut entraîner une amende de dans le parc national.



Ne pas conduire sur la plage

Il est interdit de conduire sur la plage. Cela inclut les voitures, les camions ou les VTT. Les dommages causés par les véhicules aux dunes de sable se produisent rapidement et durent longtemps.



Suivez les panneaux de mise en laisse

Lorsque des panneaux sont présents, les chiens doivent être tenus en laisse. Les amendes varient de 100 à 1000 dollars. Les chiens sont interdits sur les plages du Parc National du 1er avril au 15 octobre.



Protégez les pluvier siffleurs

Les pluviers siffleurs sont de petits oiseaux de rivage camouflés qui nichent sur la plage. Ce sont une espèce en danger et ils sont légalement protégés. Restez en dehors des zones signalées et cordées.



Connaître les règlements de pêche

Poissons d'eau douce

(c.-à-d., truites)



Poissons de mer

(c.-à-d., bar rayé, maquereau)



ÉCOSYSTÈMES CÔTIERS



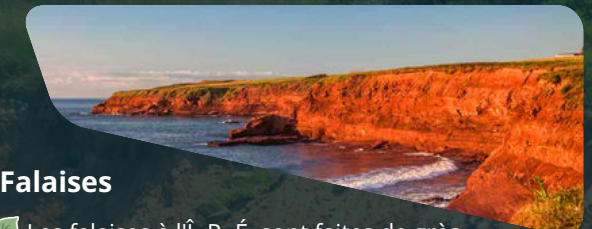
Marais salants

- Zone humide herbeuse trouvée le long de la côte
- Inondé et drainé par les marées (eau salée)
- Offrir des espaces de nidification, de frai et de recherche de nourriture pour des espèces importantes
- Absorbe l'eau et l'énergie des vagues pour protéger les terres des tempêtes et de l'érosion côtière



Plages et dunes de sable

- Le sable provient de l'érosion des falaises de l'île.
- Les plages et les dunes de sable sont des écosystèmes vivants.
- Les dunes protègent les maisons et les chalets des tempêtes.
- Ce sont des zones importantes de nidification et de reproduction.



Falaises

- Les falaises à l'Î.-P.-É. sont faites de grès.
- Le grès est friable et s'érode naturellement avec le temps.
- La meilleure façon de ralentir l'érosion est de planter des arbustes dans une zone tampon de 15 mètres le long du bord de la falaise.
- Le martinet des falaises, une espèce en danger, niche dans les falaises en creusant des terriers dans celles-ci.

ANIMAUX DE LA FORÊT



Mésange à tête noire

Black-capped chickadee
Petit oiseau curieux qui vit en groupes dans la forêt

Geai bleu

Blue jay
Oiseau bruyant qui vit à l'Î.-P.-É. toute l'année



Raton laveur

Raccoon
Un omnivore nocturne avec une queue rayée

Tamia rayé

Eastern chipmunk
Petit et rayé, niche dans le sol de la forêt



Ecureuil roux

Red squirrel
Rongeur avec une queue touffue, commun dans la forêt

Coyote

Eastern coyote
Vit en meutes et s'accouple pour la vie



Renard roux

Red fox
Vit dans les forêts, les plages et les zones urbaines



Lievre d'Amérique

Snowshoe hare
Grands pieds, devient blanc en hiver



LIEUX À PROFITER



Canada



Parcs Canada est responsable de nos parcs nationaux. Les sentiers forestiers populaires dans le parc national de l'Île-du-Prince-Édouard incluent :

- Robinsons Island (plus difficile)
- Bubbling Springs / Farmlands
- Tlaqatik (Greenwich)
- Cavendish Grove



Les Parcs de l'Î.-P.-É. gèrent de nombreux parcs provinciaux populaires avec des sentiers forestiers. Certains incluent :

- Bonshaw Hills
- Strathgartney



À Island Nature Trust, nous avons plusieurs propriétés avec des sentiers forestiers ouverts au public, y compris :

- Jenkins Complex Natural Area
- Buote Heritage Woods Natural Area

Découvrez la nature à l'Île-du-Prince-Édouard

FORÊTS ET ZONES HUMIDES

This project was undertaken with the financial support of:
Ce projet a été réalisé avec l'appui financier de :



Environment and
Climate Change Canada

Environnement et
Changement climatique Canada



ANIMAUX DES ZONES HUMIDES



Grand héron

Great blue heron

Grand oiseau qui se tient dans l'eau pour chasser

Bernache du Canada

Canada goose

Grand oiseau aquatique, voyage en groupes



Balbusard pêcheur

Osprey

Grand oiseau de proie qui mange des poissons



Canard noir

American black duck

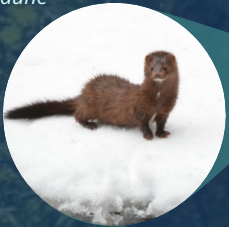
Canard très commun avec un bec jaune



Vison d'Amérique

American mink

Petit carnivore, vit sur le littoral



Rat musqué

Muskrat

Rongeur aquatique



Castor du Canada

Beaver

Le plus grand rongeur d'Amérique du Nord



Grenouille léopard

Northern leopard frog

L'une des nombreuses espèces de grenouilles des zones humides



ESPÈCES D'ARBRES

Bouleau jaune
Yellow birch



Bouleau gris
Grey birch



Bouleau à papier
White birch



Érable à sucre
Sugar maple



Érable rouge
Red maple



Érable de Pennsylvanie
Striped maple



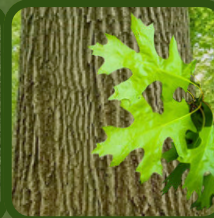
Hêtre à grandes feuilles
American beech



Peuplier faux-tremble
Trembling aspen



Chêne rouge
Red oak



Pin blanc
Eastern white pine



Pruche du Canada
Eastern hemlock



Mélèze laricin
Tamarack



Épinette blanche
White spruce



Épinette noire
Black spruce



Sapin baumier
Balsam fir



PAYSAGES DE L'Î.-P.-É.



Tourbières

- Zone humide basse alimentée uniquement par les eaux de pluie
- Habitat important pour les espèces en danger
- Protègent des inondations en absorbant l'eau et atténuent le changement climatique en stockant beaucoup de carbone



Rivières et ruisseaux

- Contiennent des espèces comme la truite de ruisseau et le saumon atlantique
- Offrent des opportunités de nager, de pêcher ou de pagayer
- Les ruisseaux sains ont des arbres et des buissons sur leurs rives pour fournir de l'ombre et garder l'eau fraîche.



Forêts

- Historiquement, l'Î.-P.-É. était presque entièrement forestée, maintenant les forêts couvrent moins de la moitié de l'île
- Les forêts stockent le carbone, filtrent l'eau et fournissent un habitat à de nombreuses espèces importantes
- Les forêts peuvent offrir des possibilités de loisirs, de cueillette et des opportunités économiques